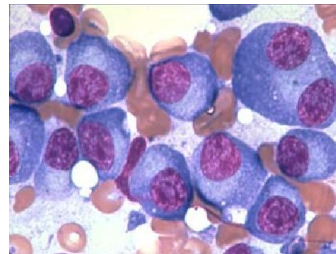


החוג לרפואה פנימית - הצעות מחקר לעבודות MD

Risk Stratification of Multiple Myeloma (MM) Patients Undergoing Allogeneic Hematopoietic Stem Cell Transplantation (HSCT)

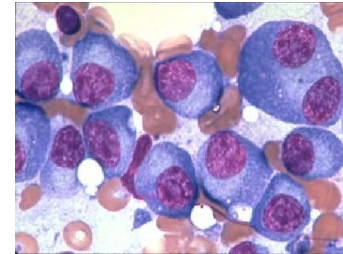
Instructors

- Dr. Roni Shouval MD, Hematology Division & Talpiot Medical Leadership Program, Sheba Medical Center
- Prof. Arnon Nagler MD, MSc, Hematology Division, Sheba Medical Center



Sheba - Academic Medical Center Hospital

Risk Stratification of Multiple Myeloma (MM) Patients Undergoing Allogeneic Hematopoietic Stem Cell Transplantation (HSCT)



- Allogeneic HSCT is considered a “last resort” therapy in MM, and is the only potentially curative therapy. Unfortunately, high transplant related mortality (TRM) restricts its application
- There are no prognostic models for TRM in the allo-HSCT setting in MM patients
- We suggest a single center (Sheba) retrospective study, analyzing approximately 100 MM patients who underwent an allo-HSCT
- The student will go over the patient files and enter patient and outcome related data into a database. He will also learn principals of survival statistical analysis for discovery of outcome predictors
- The study is feasible with a high publication potential

פרטי התקשרות: ד"ר רוני שובל, 052-6668162, shouval@gmail.com

מחקר בסיסי במעבדת הריאות החדשה בבית חולים מאיר

- פיברוזיס ריאתי IPF הינה מחלה "ישנה" עם פריצת דרך חדשה בעקבות תרופות חדשות שנמצאו למחלה.
- אנו מנסים להבין את הפתוגנזה של המחלה.
- המחקר מתמקד בהשפעת המיקרו-סביבה על מחלת הפיברוזיס ובחקר מנגנוני הפעולה של התרופות החדשות.
- המחקר כולל שימוש בשיטות מולקולאריות שונות וכן שיטות מתקדמות לתרביות תאים.

לפרטים נוספים:

פרופ' דוד שטרית Davids3@clalit.org.il

ד"ר גלי אפשטיין gali.epstein@clalit.org.il



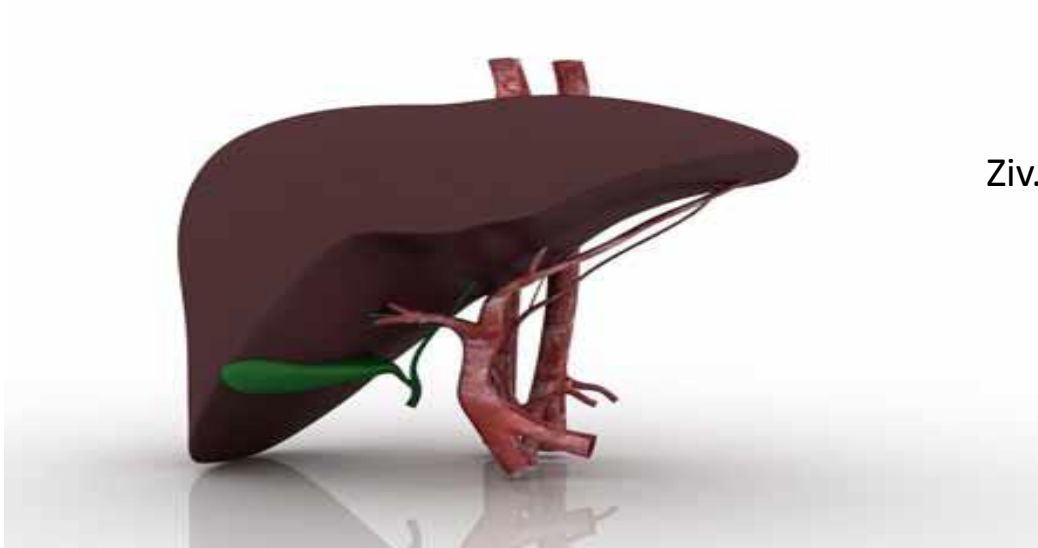
המרכז למחלות כבד
המרכז הרפואי ע"ש חיים שיבא, תל השומר
Liver Disease Center
Chaim Sheba Medical Center, Tel Hashomer



שיבא - מרכז רפואי אקדמי מצטיין

מנהלת פרופ' זיו בן ארי

מרכז מצוינות למחלות כבד



מייל ליצירת קשר Ziv.Ben-Ari@sheba.health.gov.il

הצעות לעבודות גמר

- מחקרים קליניים:

- הערכה בלתי פולשנית של חומרת הנזק לכבד
- סמנים ביולוגיים חדשנים לאבחון ומעקב של הפטוצלולר קרצינומה
- סקר היענות למכתב מבנק הדם המודיע על נשאות להפטיטיס C
- איתור כבד שומני באמצעות MRI
- אמצעים חדשים להערכת אנצפאלופטיה כבדית מינימלית

- מחקרי בסיס המתבצעים במעבדת המחקר של המרכז למחלות כבד

- הבנת מנגנוני תהליך הפיברוזיס בכבד
- חקר הכבד השומני במודל של חיה Caloric Restriction
- חקר המסלולים האינטראצלולריים המעורבים בהפטיטיס סוערת
- השפעת נגיף ההפטיטיס B על התפתחות דלקת, פיברוזיס וסרטן ראשוני בכבד
- תפקיד המיקרוביום במחלות כבד

הצעות לעבודות גמר בתחום הראומטולוגי – פרופ' הווארד עמיטל

- מחקרים קליניים:
- עבודות אפידמיולוגיות העוסקות במסדי נתונים גדולים של קופות החולים מכבי וכללית.
- עבודות קליניות שונות באשר לתכונות קליניות שונות של חולים ראומטיים
- מחקרי בסיס המתבצעים במעבדת המחקר של פרופ' עמיטל
- הצטרפות למחקרים העוסקים בתחום האימונומודולציה של מחלות ראומטיות
- הצטרפות למחקר העוסק בפיתוח קיט דיאגנוסטי לשיפור האבחון של דלקת מפרקית ראומטואידית

דרכי התקשרות howard.amital@sheba.health.gov.il