

כנס מסלולים 2021 - פרשנות ומעבר לה II

הכנס יתקיים ביום שישי - 5.3.21 - בין השעות 9:00-14:35

מוקדש לזכרו של נוויל סימינגטון

9:00-9:15: ברכות: ד"ר מירב רוט, ד"ר משה ברגשטיין

9:15-9:45: דברים אודות נוויל סימינגטון ולזכרו: ד"ר גבי מן

יו"ר: ד"ר שלומית ידלין-גדות

מושב ראשון

9:45-10:05: הקראת מקרה: לורנס שעה ראשונה

10:05-11:20:

מסלול פסיכותרפיה פסיכואנליטית קלייניאנית: תיאוריה ומעשה - רות ויינברג

מסלול מצבים מנטליים ראשוניים - עירית המאירי ולדרסקי

מסלול פסיכותרפיה קבוצתית בגישה פסיכואנליטית - ד"ר גילה עפר

11:20-11:40: הפסקה

מושב שני

11:40-12:00: הקראת מקרה: לורנס שעה שנייה

12:00-13:15:

מסלול פסיכותרפיה פסיכואנליטית בגישה ההתייחסותית - סנדרה הלוי

מסלול פסיכולוגיית העצמי והמעשה הטיפולי - ד"ר עפרה כהן-פריד

הזרם העצמאי בפסיכואנליזה - פורצי דרכים - ד"ר אילן ברנט

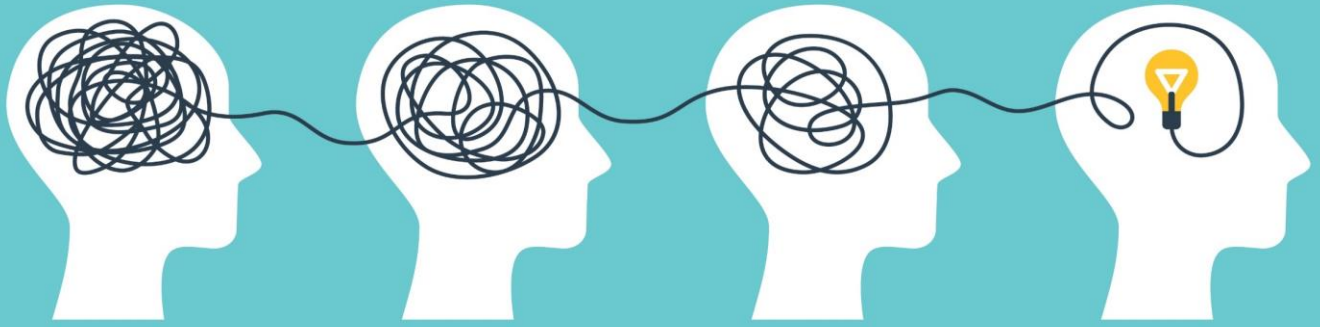
13:15-13:35: הפסקה

מושב שלישי - יו"ר שלמה מנדלוביץ'

13:35 - 14:35: שיח בין נציגי המסלולים והקהל אודות המקרה, הגישות, וסימינגטון האדם.

[להרשמה לתלמידי וסגל התכנית לפסיכותרפיה - 40 ₪](#)

[להרשמה לקהל הרחב - 90 ש"ח](#)



כנס מסלולים 2021 - פרשנות ומעבר לה II

ד"ר גבי מן, פסיכולוגית קלינית מדריכה, פסיכואנליטיקאית מנחה – חברה מייסדת ויו"ר לשעבר במכון תל אביב לפסיכואנליזה בת זמננו, ראש מסלול 'לימודי המשך בפסיכולוגיית העצמי והמעשה הטיפולי' בתכנית לפסיכותרפיה, ביה"ס לרפואה, אוניברסיטת תל אביב.

רות ויינברג, פסיכואנליטיקאית בחברה הפסיכואנליטית בישראל. מרכזת מסלול ילדים /מתבגרים במכון הפסיכואנליטי. עורכת מדעית של תרגום הספר "איזון נפשי שינוי נפשי" של בטי ג'וזף בהוצאת תולעת ספרים. מלמדת במסלול 'פסיכותרפיה פסיכואנליטית קליניאנית: תיאוריה ומעשה' ובמסלול 'מצבים מנטליים ראשוניים' בתכנית לפסיכותרפיה, ביה"ס לרפואה, אוניברסיטת תל אביב.

עירית המאירי ולדרסקי, פסיכולוגית קלינית, ופסיכואנליטיקאית מנחה בחברה הפסיכואנליטית בישראל. מלמדת ומדריכה במסלול 'מצבים מנטליים ראשוניים' ובמסלול 'הזרם העצמאי בפסיכואנליזה - פורצי דרכים' בתכנית לפסיכותרפיה, ביה"ס לרפואה, אוניברסיטת תל אביב. וכן ב'מרכז ויניקוט בישראל'.

מאמרה "Void Existence as against Annihilation Existence"

נבחר לאחד המאמרים הטובים ביותר שפורסמו ב- International Journal of Psychoanalysis שנת 2015, ותורגם לשפות שונות.

ד"ר גילה עופר, פסיכולוגית קלינית, פסיכואנליטיקאית מנחה ואנליטיקאית קבוצתית. חברה מייסדת ויו"ר לשעבר של מכון תל-אביב לפסיכואנליזה בת זמננו וחברה מייסדת של המכון הישראלי לאנליזה קבוצתית. מרצה ומדריכה בתוכנית לפסיכותרפיה, ביה"ס לרפואה, באוניברסיטת תל-אביב ובעלת פרקטיקה פרטית בתל-אביב.

ספר בעריכתה "A Bridge over Troubling Water: conflicts and reconciliation in groups and society" הופיע בשנת 2017.

סנדרה הלוי, פסיכואנליטיקאית מנחה בחברה הפסיכואנליטית בישראל, מורה ומדריכה במסלול 'פסיכותרפיה פסיכואנליטית בגישה ההתייחסותית' בתכנית לפסיכותרפיה, ביה"ס לרפואה, אוניברסיטת תל אביב. מורה בתכנית 'המעשה הטיפולי' של החברה הפסיכואנליטית בישראל.

ד"ר עפרה כהן פריד -פסיכולוגית קלינית, פסיכואנליטיקאית מנחה בחברה הפסיכואנליטית בישראל, מורה ומדריכה בתוכניות מרכז הלימודים של החברה הפסיכואנליטית, חברת ועדת הוראה ומורה במסלול המשך במסלול 'פסיכולוגיית העצמי והמעשה הטיפולי' בתוכנית לפסיכותרפיה, ביה"ס לרפואה, אוניברסיטת תל אביב.

ספרה "ומי יזכור את הזכרים - אבות ואימהות כותבים על בנם ששכלו במלחמה" בהוצאת רסלינג, זכה בפרס לורך מטעם יד-בן צבי לחקר החברה בישראל בתש"פ.

ד"ר אילן ברנט, פסיכולוג קליני, פסיכואנליטיקאי מנחה, החברה הפסיכואנליטית בישראל. מורה ומדריך במסלול הלימודים המתקדמים 'הזרם העצמאי בפסיכואנליזה - פורצי דרכים', התכנית לפסיכותרפיה, ביה"ס לרפואה, אוניברסיטת תל אביב, במרכז ויניקוט בישראל, ובמרכז הלימודים של החברה הפסיכואנליטית.

שלמה מנדלוביץ, פסיכיאטר, מורה ומנחה עבודות תואר שלישי במסגרת תוכנית 'פסיכואנליזה וממשקיה' ולשעבר ראש התוכנית לפסיכותרפיה, ביה"ס לרפואה, אוניברסיטת תל-אביב. מנהל המרכז לבריאות הנפש שלוותה. ספרו האחרון, "מחשבות מחדר הטיפול: 101 דברים שלמדתי מטיפול על החיים", יצא לאחרונה.

ד"ר שלומית ידלין-גדות, פסיכואנליטיקאית ומורה במכון תל-אביב לפסיכואנליזה בת-זמננו. חברת הבורד הבינ"ל של הארגון לפסיכותרפיה ופסיכואנליזה התייחסותית. מלמדת באוניברסיטת תל-אביב. מלמדת, מדריכה, חברה בוועדת ההוראה, בוועדת הדוקטורט, ובוועדת ההיגוי של המסלול 'לימודי מחשבת פריד וממשיכיו' בתוכנית לפסיכותרפיה, ביה"ס לרפואה, אוניברסיטת ת"א. מחברת הספר:

"Truth Matters: Theory and Practice in Psychoanalysis" (Brill, 2016)